

# 数码传真机

# UFax2



## NPF301F 用户手册

### 目 录

<b>一、装箱清单 .....</b>	<b>第 2 页</b>
<b>二、接线与接口说明 .....</b>	<b>第 2 页</b>
<b>三、正确的安装步骤.....</b>	<b>第 3 页</b>
<b>四、IP 设置说明.....</b>	<b>第 4 页</b>

## 一、装箱清单

### 装箱清单

NPF-601F/701F 数码传真机	1
DC5V 1A 电源	1
电话线	1
USB 线	1
网线	1

注：具体型号看机器底部标签

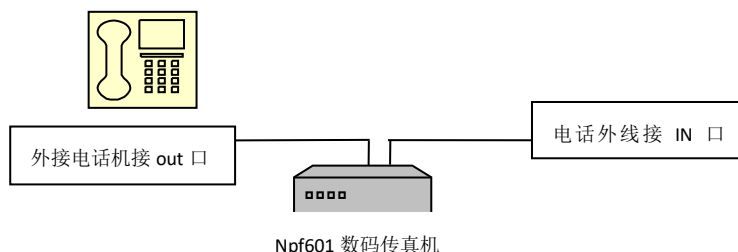
## 二、接口说明与接线



注意：

- 1.电话外线接口(IN)和分机电话接口(OUT)不能弄反，不然无法收发传真。
- 2.电话外线要首先接 UFax2 传真机的 IN 口，不要串接其它设备。这样容易对传真信号造成干扰。UFax2 上面的 OUT 再接你电话机或空着。
3. OUT 口接纸质传真机时，把纸质传真机的接收方式设置为手动/电话模式。
- 4.传真机用网线接在路由器上，要和电脑接的路由器是同一个。

## \*接线（电话线）



电话进线先接 IN 口, OUT 口空着或者接电话机。USB 接电脑主机(台式机接机箱后面的 USB)

## 三、正确的安装步骤

网络版:

第一步: 设备默认是自动获取 IP 的, 把设备和电脑都接在同一个路由器上

第二步: 运行 UFax2 软件, 设备将自动检测到

### 3.1: 在电脑上安装 UFax2 软件

网站下载客户端软件, 网址链接:

<http://www.ufax2.com/download.asp>

选择通用版

安装完软件会显示以下设备图标, 说明连接成功



### 3.2: 按上面的接线图连好电话线

本文档第 2 页----接线

### 3.3: 设置

本文档第 4 页 IP 设置说明

## 四、IP 设置说明

## 设置步骤:

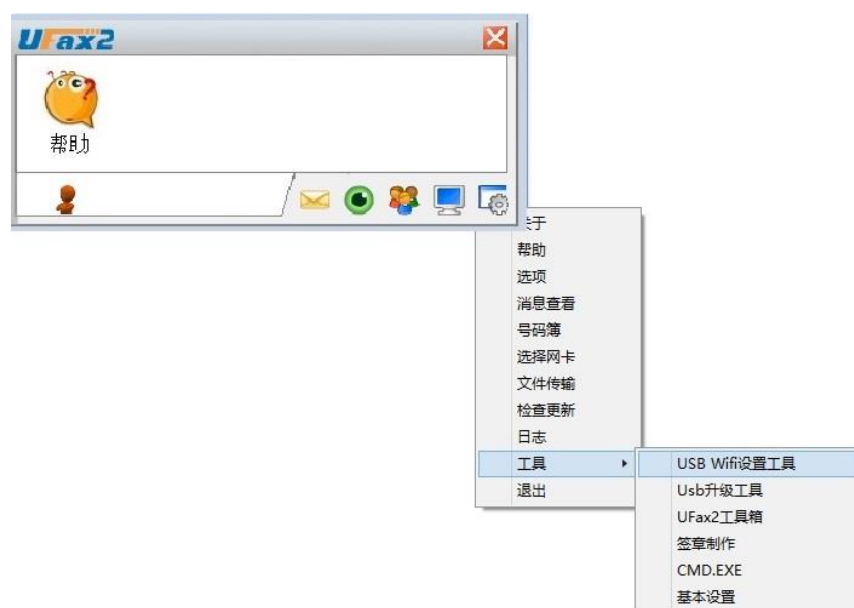
### 第一步 启动 NPF301F 到设置模式

- 1.先用 USB 线把电脑和 UFax2-NPF301F 传真机相连
- 2.接通电源适配器供电

### 第二步 打开软件的 WIFI 设置工具

方法 1.开始菜单-程序-UFax2-工具- USB Wifi 设置工具

方法 2.在客户端软件上打开

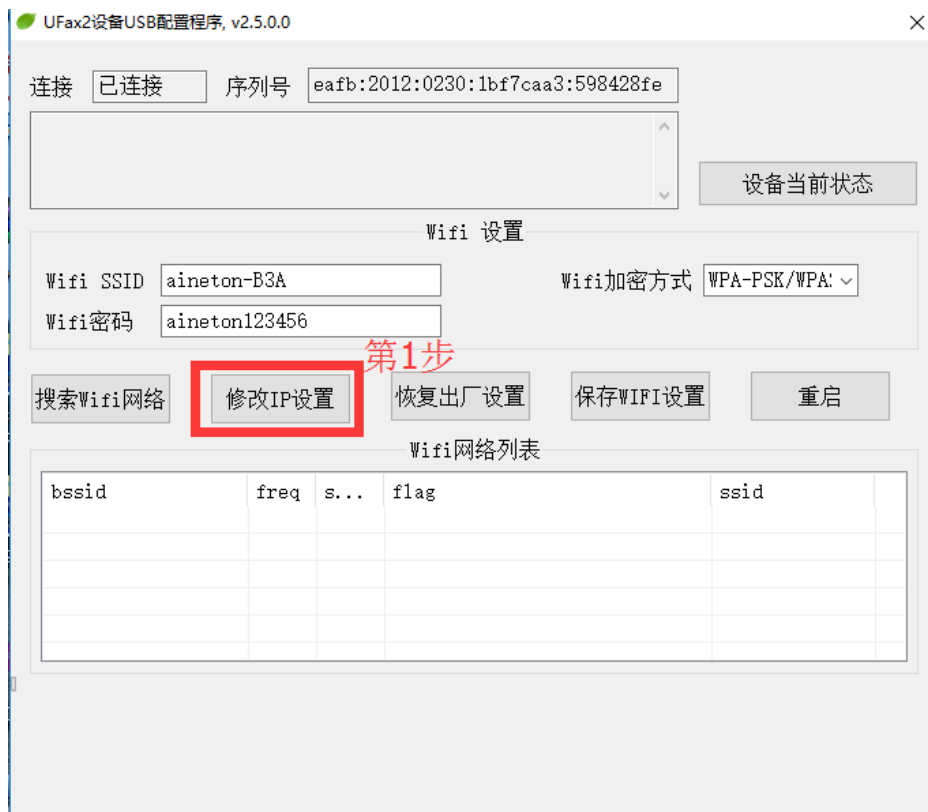


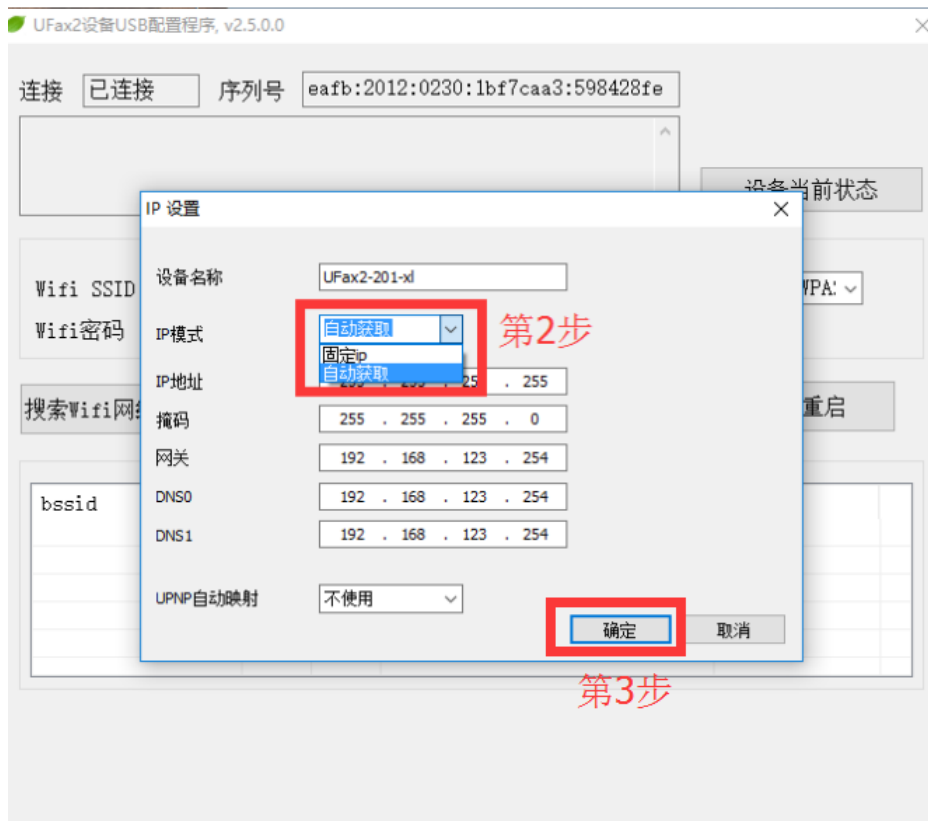
打开设置工具 所见如图:



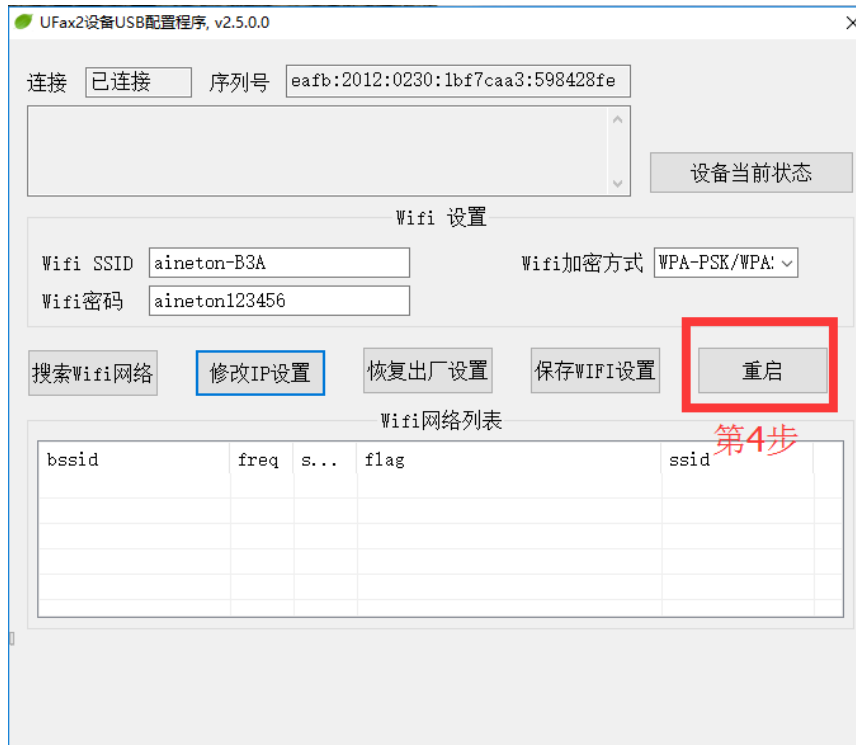
## IP 设置:

根据自己的需求设置，出厂默认是自动获取 IP，一般不需要修改设置，如有需要自定义 IP 的，可以参考以下操作





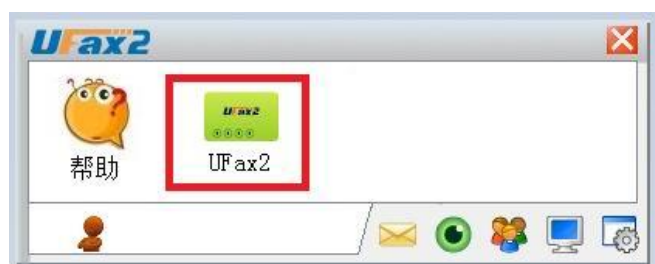
这里可以选择自动获取 IP 或是固定 IP，出厂默认是自动获取，如需要固定 IP，则选择一下切换到固定 IP 后，下面就要手动填写你的 IP 地址，掩码，网关，DNS 之类的，最后确定。



重启后即可生效

### 第三步 查看软件是否连接设备

当软件如下显示，说明设备和软件已连接上,可以使用了



详细的使用说明请双击软件上的帮助,并可在上面获取在线技术 QQ 指导.